

КОНТРОЛЬНЫЙ ТЕСТ ПО БИОЛОГИИ ЗА ГОД 8 КЛАСС

«Биология. Человек .8 класс»

Блок «А».

I. Выберите правильный ответ.

1. К соединительной ткани относится:

- А) мышечная;
- Б) хрящевая;
- В) глиа;
- Г) железистая.

2. Трубчатой костью является:

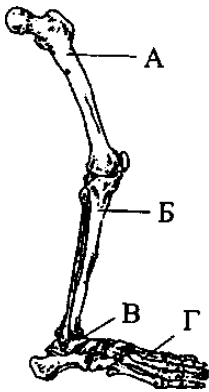
- А) плечевая;
- Б) ключица;
- В) лопатка;
- Г) коленная чашечка.

3. Подвижно соединены:

- А) ребра и грудина;
- Б) лицевые кости черепа;
- В) бедро и голень;
- Г) кости основания черепа.

4. Какой буквой на рисунке обозначена бедренная кость?

- 1) А 2) Б 3) В 4) Г



5. Увеличение в процессе эволюции у человека размеров мозгового отдела черепа по сравнению с лицевым способствовало

- А) развитию у него мышления
- Б) надземному образу жизни
- В) редукции волосяного покрова
- Г) использованию животной пищи

6. Наложение шины на сломанную кость:

- А) предупреждает смещение обломков кости;
- Б) уменьшает кровотечение;
- В) уменьшает отек;
- Г) препятствует проникновению микробов в рану.

7. Для формирования правильной осанки нужно:

- А) меньше бегать;
- Б) носить портфель в правой руке;

- В) чередовать виды мышечной деятельности;
- Г) спать в мягкой постели.

8. Эритроциты участвуют в:

- А) переносе кровью питательных веществ и продуктов обмена;
- Б) переносе кровью кислорода и углекислого газа.
- В) свертывании крови;
- Г) в фагоцитозе.

9. Средний слой стенки сердца образован:

- А) соединительной тканью;
- Б) мышечной тканью;
- В) эпителиальной тканью;
- Г) нервной тканью.

10. Организм человека постоянно подвергается воздействию огромного числа болезнетворных бактерий, грибов, вирусов, но не заболевает, если:

- А) у него имеется естественный иммунитет;
- Б) человек постоянно принимает лекарства от многих болезней;
- В) постоянно уничтожает все болезнетворные микроорганизмы вокруг себя;
- Г) соблюдает строгий режим питания.

11. Фагоцитозом называют:

- А) способность лейкоцитов выходить из сосудов;
- Б) уничтожение лейкоцитами бактерий, вирусов;
- В) перенос эритроцитами кислорода от легких к тканям.
- Г) невосприимчивость организма к инфекциям.

12. Газообмен между наружным воздухом и воздухом альвеол у человека называется:

- А) тканевым дыханием;
- Б) легочным дыханием;
- В) транспортом газов;
- Г) обмен веществ

Блок «В»

Выберите несколько верных ответов.

1. Из левого желудочка сердца кровь вытекает:

- А) по направлению к клеткам тела;
- Б) по направлению к легким;
- В) артериальная;
- Г) венозная;
- Д) по артериям;
- Е) по венам.

2. Установите последовательность событий при вдохе:

- А) увеличение объема грудной полости, растяжение легких.
- Б) поступление атмосферного воздуха в легкие.
- В) уменьшение давления воздуха в грудной полости и полости легких.
- Г) сокращение межреберных мышц и диафрагмы.

3. Установите соответствие между признаками рефлексов и их типом.

Признаки рефлексов:

Типы рефлексов:

- 1. Передаются по наследству.
- 2. Не передаются по наследству.
- 3. Приобретаются в течение жизни.
- 4. Врожденные.
- 5. Характерны для всех особей вида.
- 6. Индивидуальны.

А) Условные Б) Безусловные

Блок «С»

1. Задание с кратким свободным ответом.

Чем обеспечивается твердость костей?

2. Задание с развернутым свободным ответом.

Какие признаки характерны для артериального кровотока?